

www.geo.euskadi.eus

Infraestructuras de Datos Espaciales (IDE de Euskadi)



Juan Carlos Barroso Arroyo
Lurralde Informazio Zerbitzua
Servicio de Información Territorial

Lurralde Plangintzaren eta Hirigintzaren Zuzendaritza
Dirección de Planificación Territorial y Urbanismo

Mi presentación:

Quiénes somos? Donde trabajamos?

Servicio de Información Territorial de EJ/GV

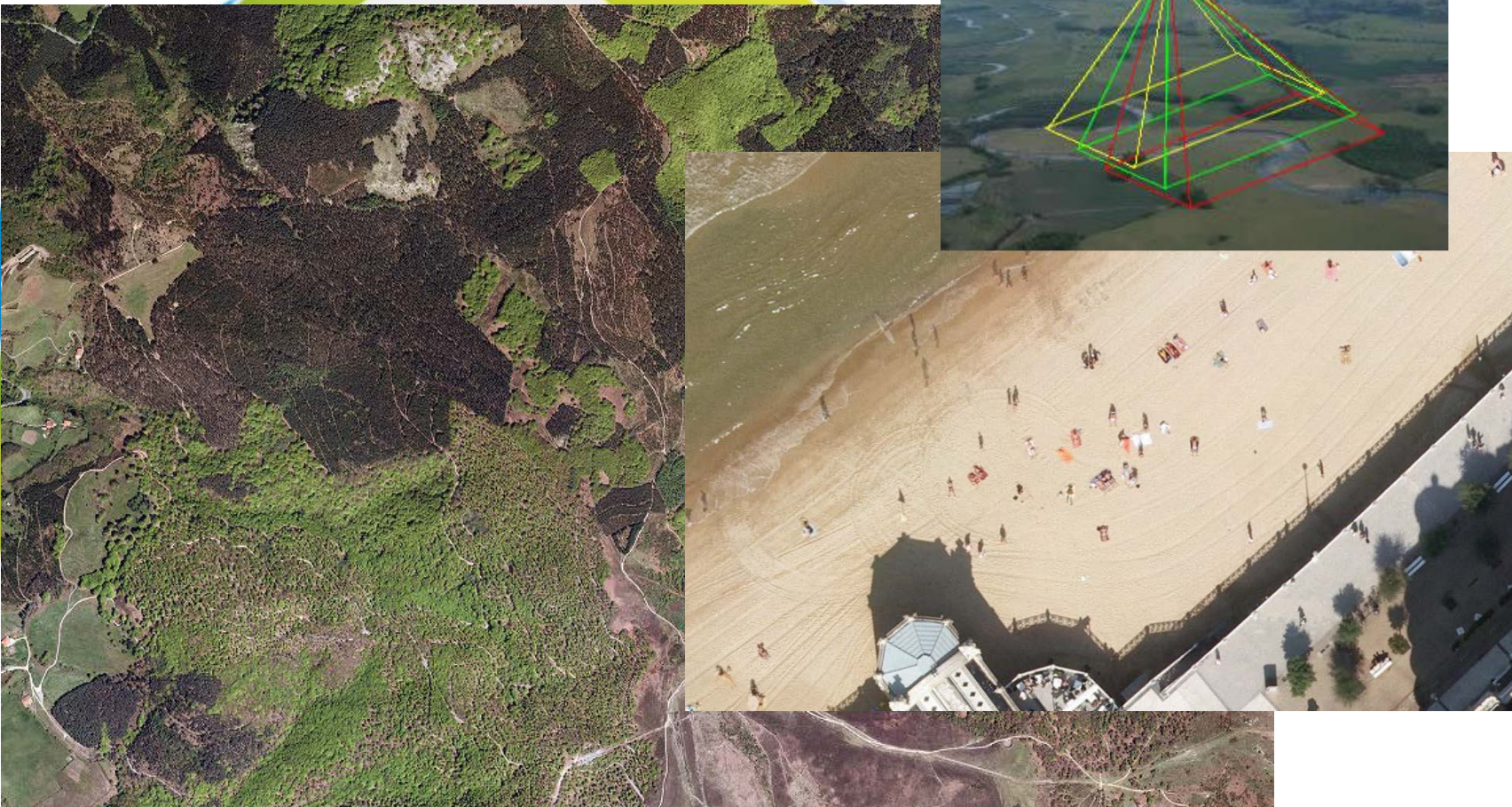
Qué hacemos?

Producción de cartografía, ortofotos e IG.

IDE de Euskadi: www.geo.euskadi.eus

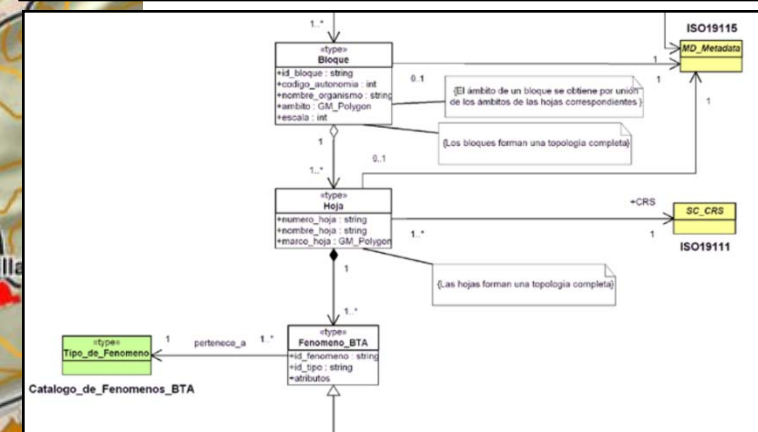
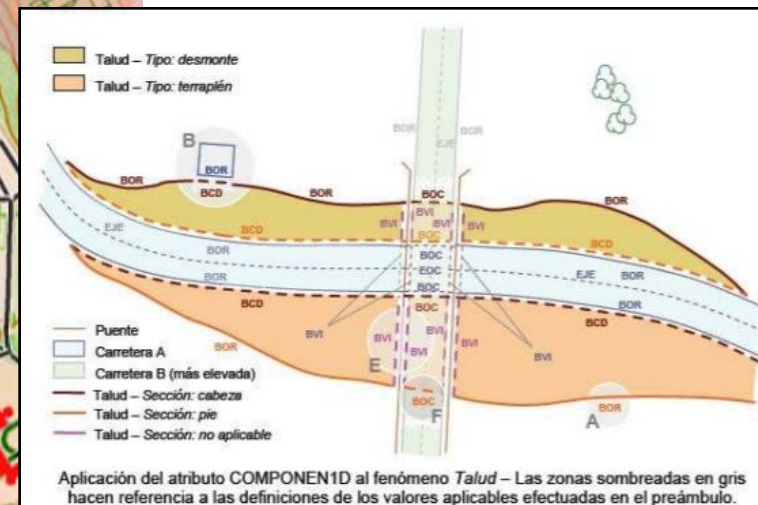
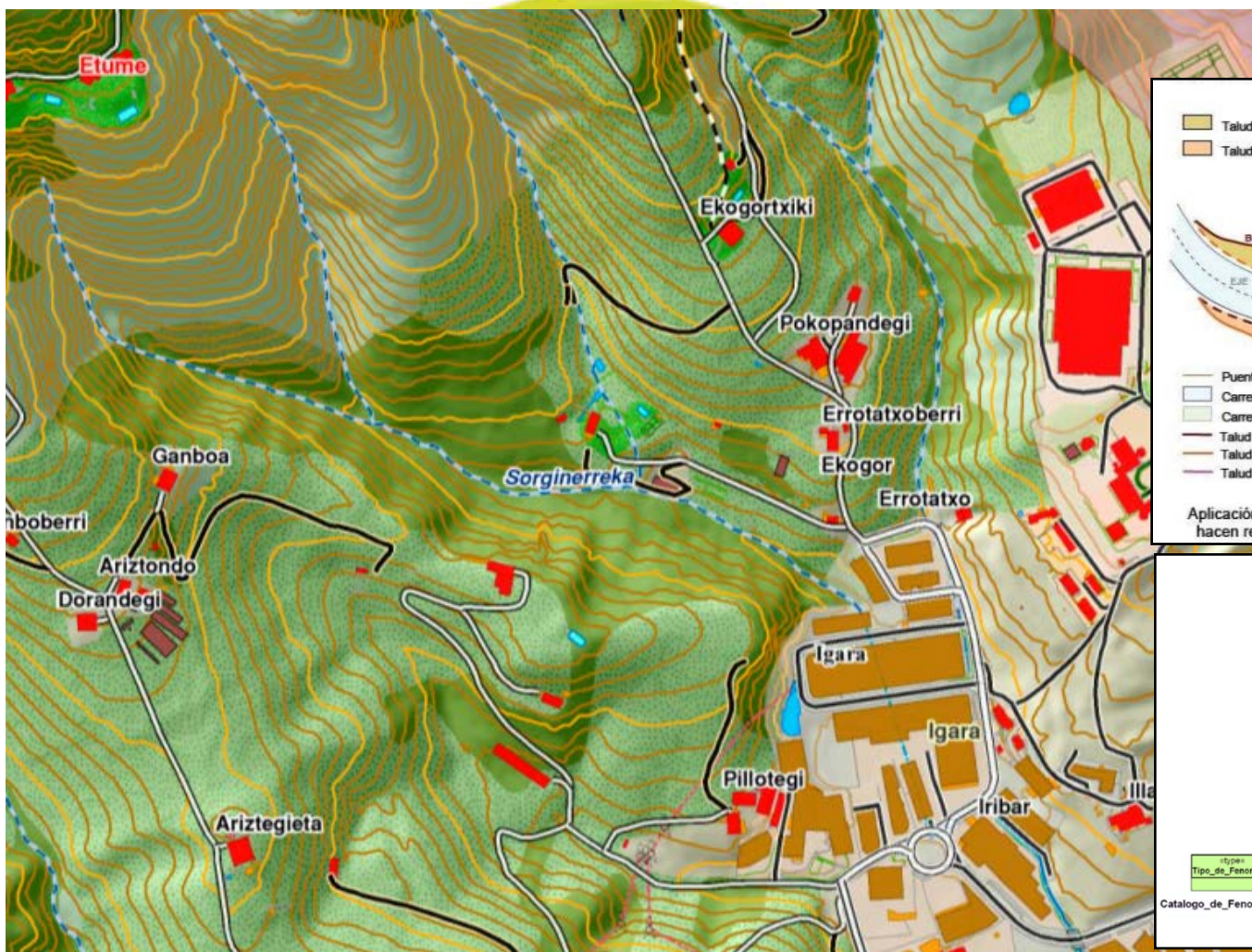
Lurralde Informazio Zerbitzua

Vuelos y Ortofotos. Cartografía Básica



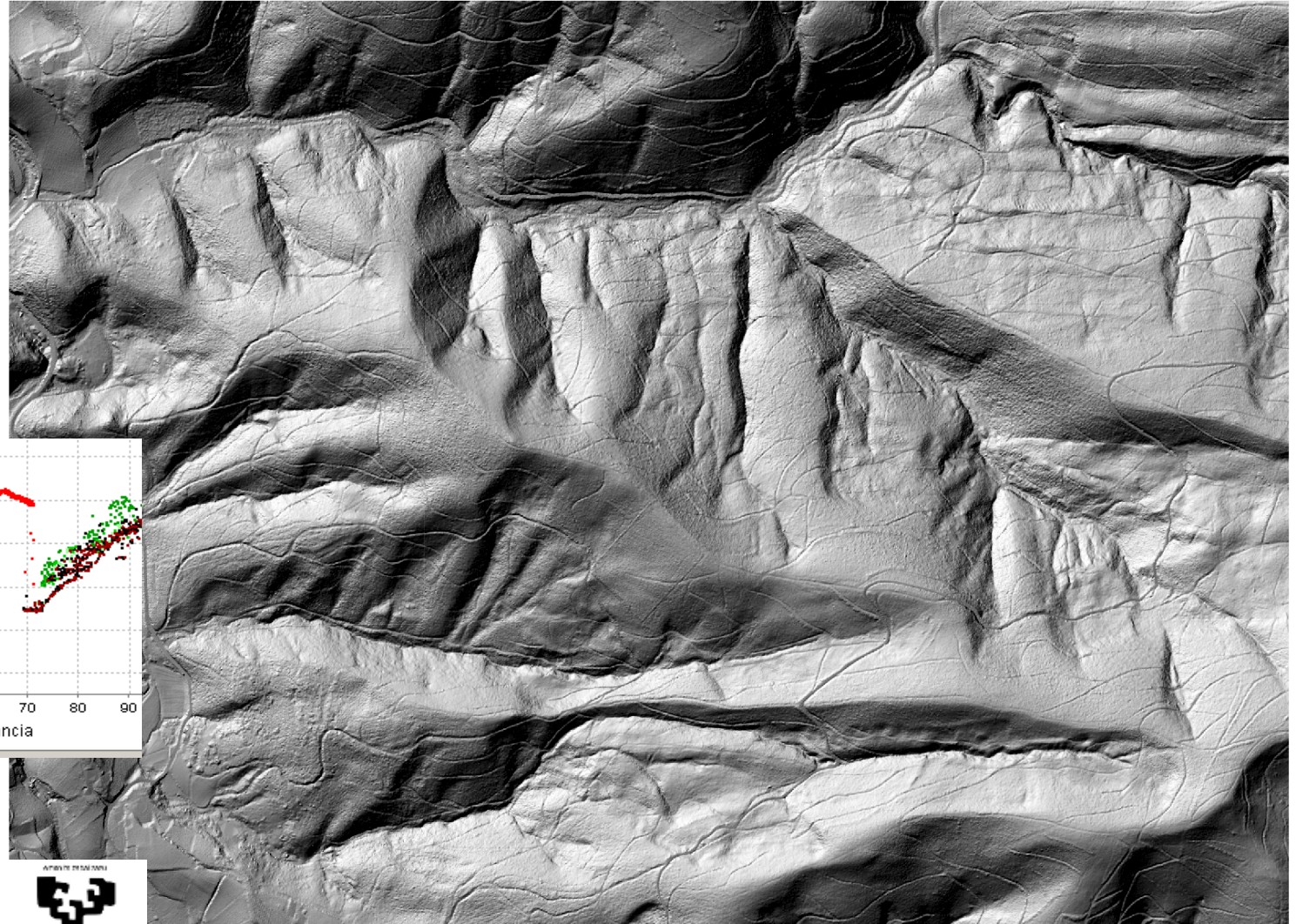
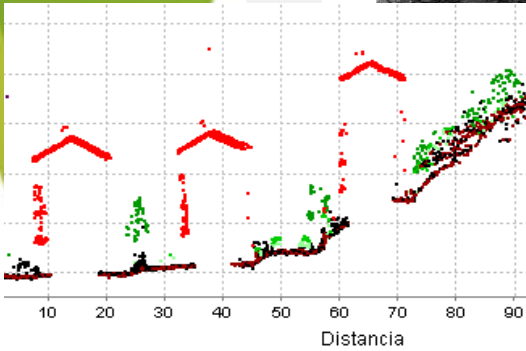
Lurralde Informazio Zerbitzua

Cartografía Básica. BTA5. Cartografía Básica



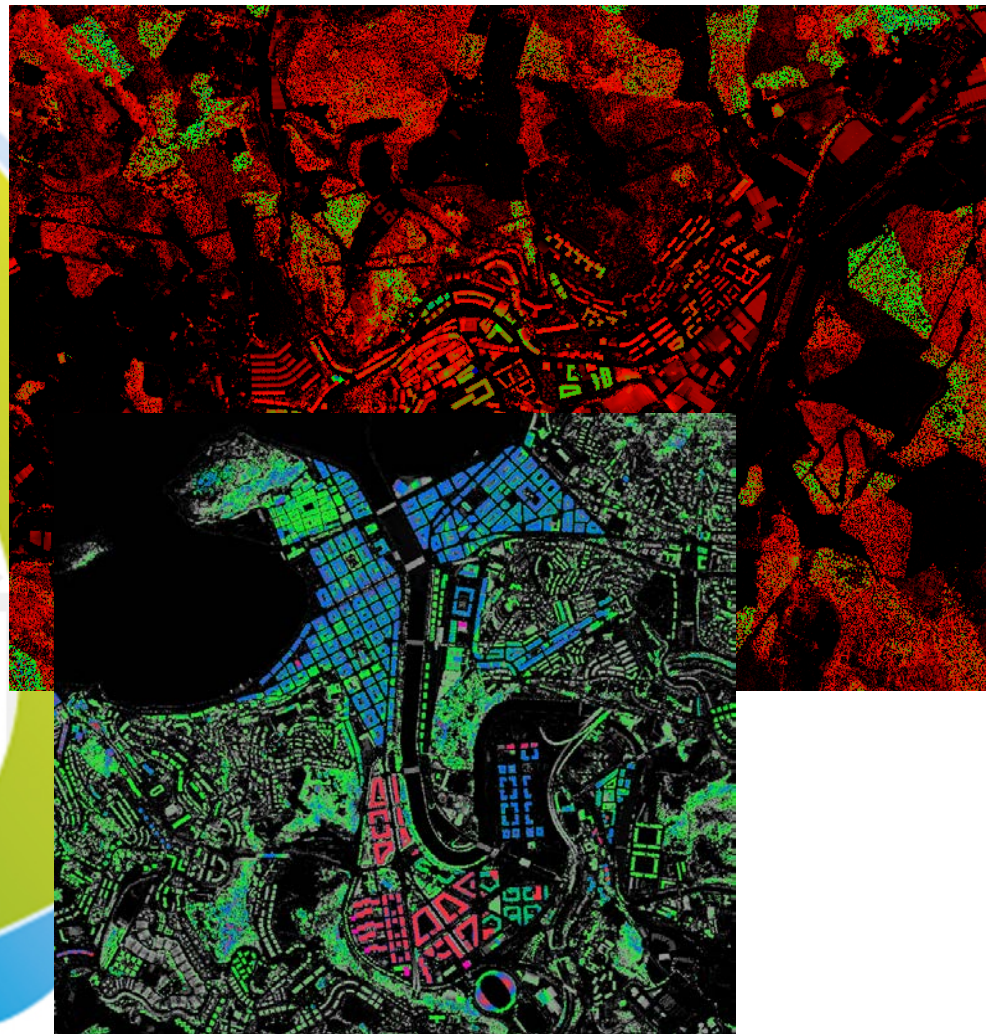
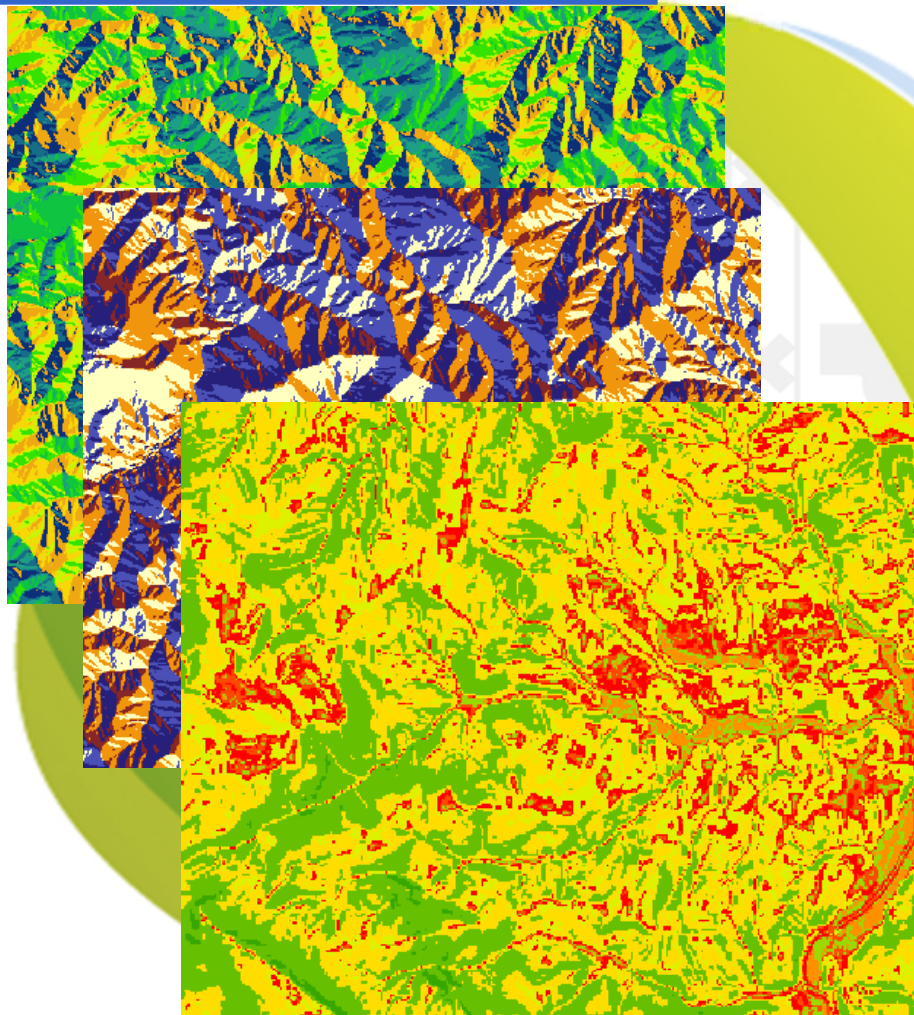
Lurralde Informazio Zerbitzua

Vuelos LIDAR. MDE. Cartografía Básica



Servicio de Información Territorial de Gobierno Vasco.

Cartografías derivadas.



Cartografía e Información Geográfica

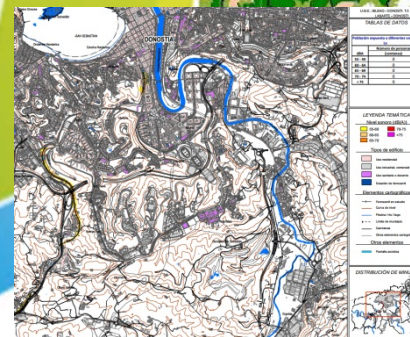
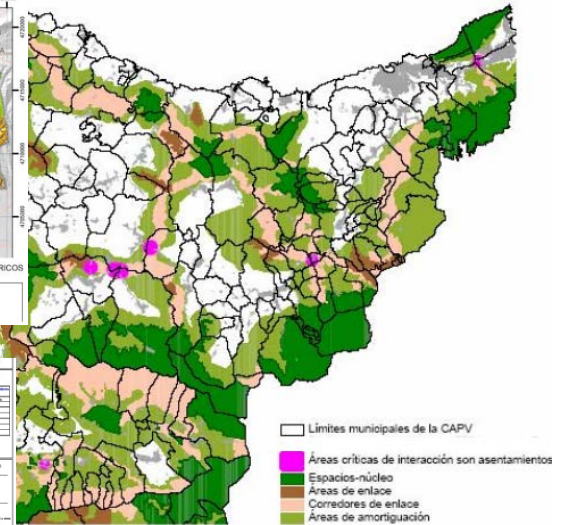
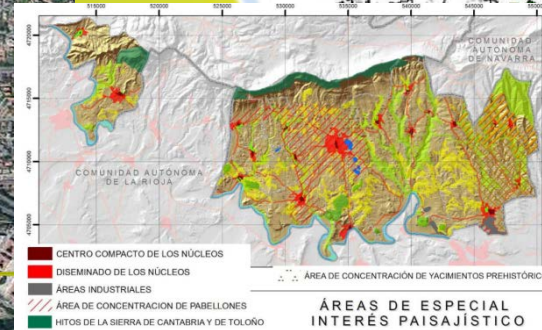
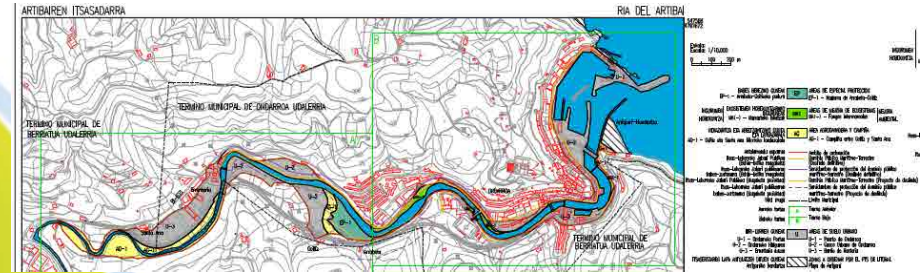
Cartografía básica: es, cualquiera que sea la escala de su levantamiento, la que se obtiene por procesos directos de observación y medición de la superficie terrestre, incluyendo los métodos topográficos, fotogramétricos, geodésicos y de teledetección, comprendiendo la cartografía vectorial y raster, y que sirve de base y referencia para su uso generalizado como representación gráfica de un territorio.

Cartografía derivada: es la que se forma por procesos de adición, generalización y análisis de la información contenida en la cartografía básica preexistente.

Cartografía temática: es la que, utilizando como soporte cartografía básica o derivada, singulariza o desarrolla algún aspecto concreto del territorio en sus diferentes vertientes o incorpora información adicional específica.

Información geográfica, Datos geográficos o datos espaciales: cualquier dato georreferenciado, es decir, que de forma directa o indirecta, haga referencia a una localización o zona geográfica específica

Cartografía Temática: Soporte Cartografía Temáticas y Estudios Departamentales



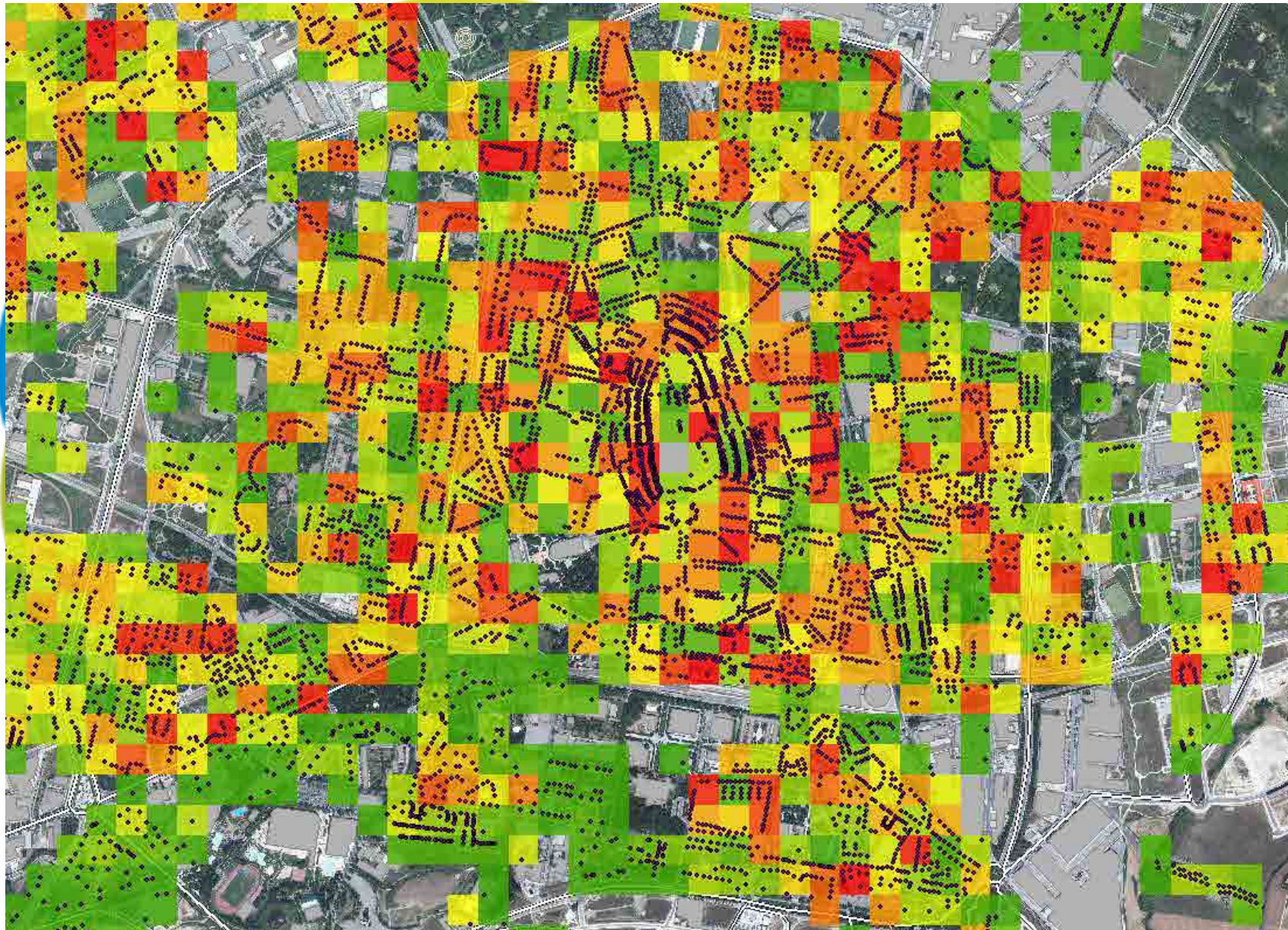
Información Geográfica:

Georeferenciación BBDD tradicionalmente a/n. Geolocalización por portales



Información Geográfica:

Georeferenciación BBDD tradicionalmente a/n. Geolocalización por portales



ZA
0



Fuentes oficiales y otras

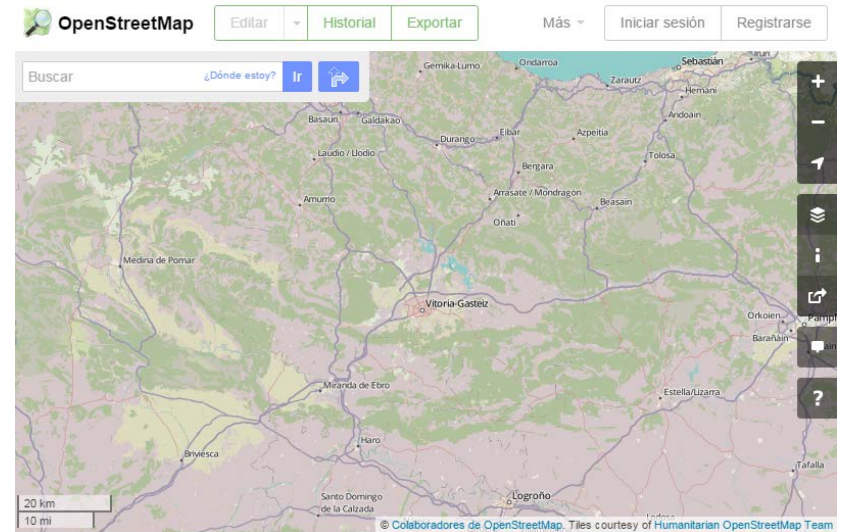
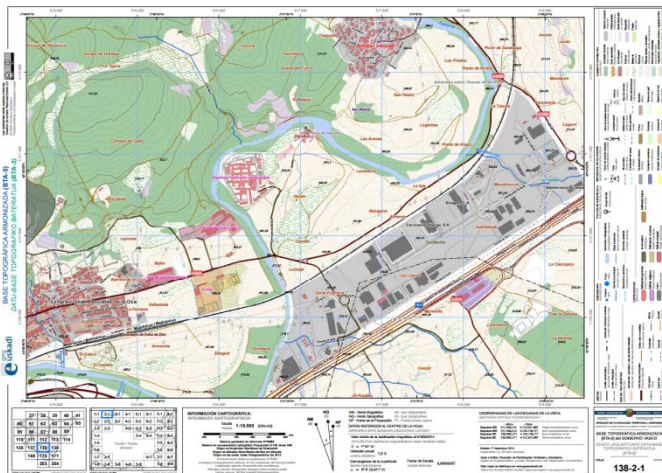
Cartografía oficial

IGN, CCAA, DDFF...

Cartografía libre

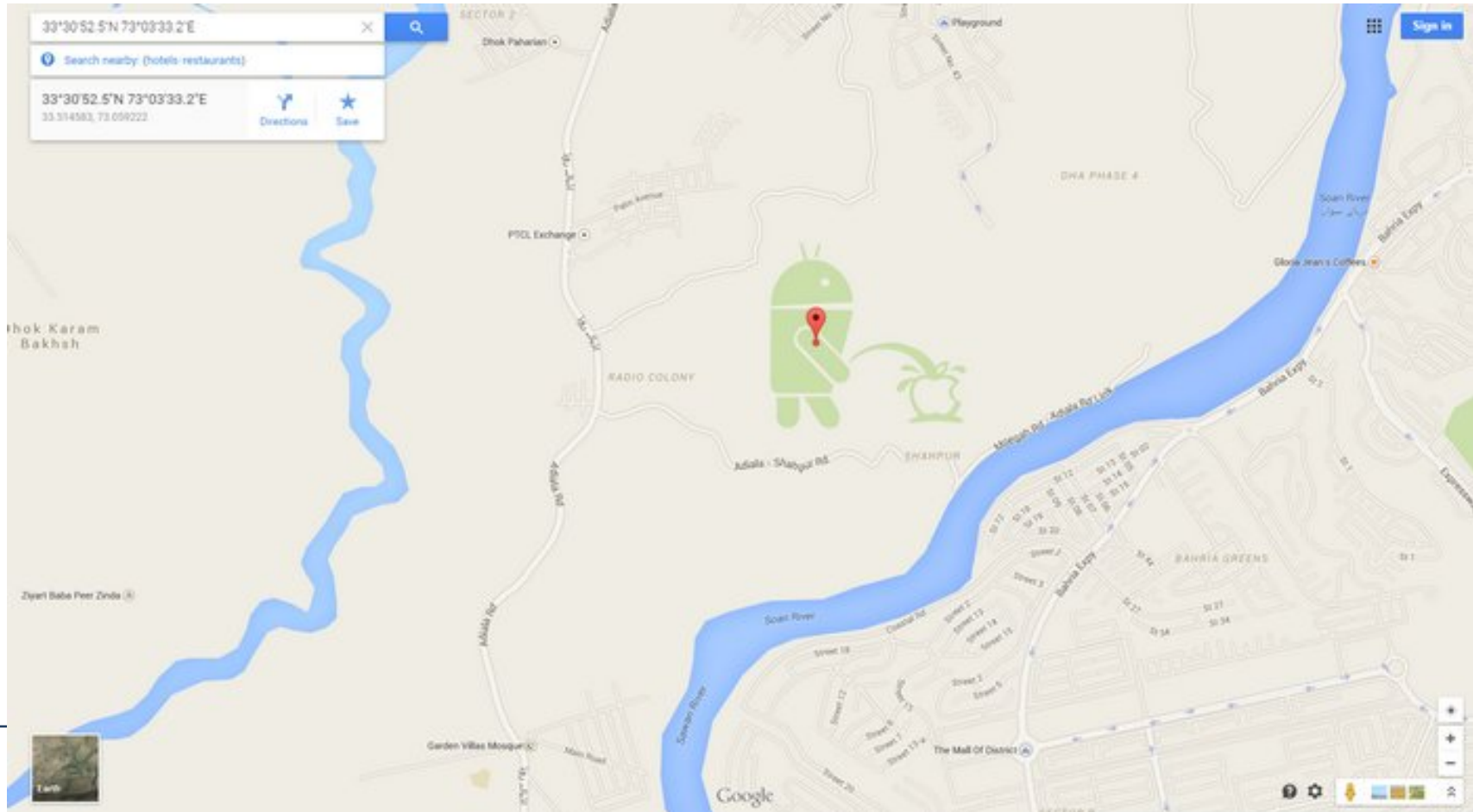
Edición colaborativa

OpenStreetMap, google



Fuentes oficiales y otras

OpenStreetMap, google



UPV EHU

GeoEuskadi, Infraestructura de Datos Espaciales (IDE) de Euskadi

Accede a la información geográfica de Euskadi.

[Más sobre GeoEuskadi](#)



Busca información geográfica

en el catálogo de datos y servicios



Descarga datos

disponibles en el servicio FTP del Gobierno Vasco



Accede a servicios estándar

en formatos interoperables WMS y WCS

Definiciones.

Infraestructuras de Datos Espaciales (IDE)

DIRECTIVAS

DIRECTIVA 2007/2/CE DEL PARLAMENTO EUROPEO Y DEL CONSEJO

de 14 de marzo de 2007

por la que se establece una infraestructura de información espacial en la Comunidad Europea (Inspire)

EL PARLAMENTO EUROPEO Y EL CONSEJO DE LA UNIÓN EUROPEA,

(2) El sexto programa de acción comunitario en medio ambiente adaptado por la

10707 Ley 14/2010, de 5 de julio, sobre las infraestructuras y los servicios de información geográfica en España.

EUSKO JAURLARITZA



GOBIERNO VASCO

IDOIA MENDIA CUEVA, CONSEJERA DE JUSTICIA Y ADMINISTRACIÓN PÚBLICA Y SECRETARIA DEL GOBIERNO VASCO

CERTIFICO:

Que el Gobierno Vasco, en sesión celebrada el 13 de septiembre de 2011, adoptó, entre otros, el siguiente Acuerdo:

PROPUESTA DE ACUERDO POR LA QUE SE APRUEBA LA ESTRUCTURA ORGANIZATIVA PARA LA PUESTA EN MARCHA DE LA INFRAESTRUCTURA DE DATOS ESPACIALES DE EUSKADI (IDE DE EUSKADI). (EXP. 2011/00816) (A/20110280)

Infraestructura de Datos Espaciales: estructura virtual en red integrada por datos georeferenciados y servicios de datos espaciales interoperables y descritos por sus metadatos, accesible vía Internet cumpliendo un mínimo de protocolos y especificaciones normalizadas que incluya las tecnologías de búsqueda y acceso a dichos datos; las normas para su producción, gestión y difusión; los acuerdos sobre su puesta en común, acceso y utilización entre sus productores y entre éstos y los usuarios.

Geoportal: Sitio Internet o equivalente que proporciona acceso a datos y servicios interoperables de información geográfica de varios órganos, organismos o entidades de una o varias Administraciones Públicas, e incorpora al menos un servicio que permita buscar y conocer los datos y servicios geográficos accesibles a través de él.



EUSKO JAURLARITZA
GOBIERNO VASCO



IDEs y geoportales

Bienvenido | Benvingut | Ongi etorri | Benvido | Bem-vindo | Bienvenu | Welcome Acerca de



Consejo Superior Geográfico
Infraestructura de Datos Espaciales de España
El portal de acceso a la información geográfica de España

Inicio Mundo IDE Inspire Servicios Web



geo euskadi euskadi.net

es | eu Contacto Ayuda euskadi.net Mapa web Accesibilidad Sede electrónica

Inicio Mapas Directorio de datos Servicios Recursos Ayuda

GeoEuskadi, Infraestructura de Datos Espaciales (IDE) de Euskadi
Accede a la información geográfica de Euskadi. Más sobre GeoEuskadi

Una mirada al territorio
Visualiza el territorio, sus ortofotos y cartografía temática
Entra al visor

Busca información geográfica en el directorio de datos espaciales

Descarga datos disponibles en el servicio FTP del Gobierno Vasco

Accede a servicios estándar en formatos interoperables WMS y WCS

Nodo de referencia autonómico: IDEAndalucía, IDEARAGON, IDECanarias, IDECantabria, IDE-CLM, IDECyL, IDEC, IDENA, Terrasit, IDE Extremadura, IDEG, IDEIB, IDERioja, Geoeuskadi, SITPA-IDEAS, IDERM, IDEM.



EUSKO JAURLARITZA
GOBIERNO VASCO



Qué es?

Estructura organizativa. Comités

Repositorio de datos

Servicios en red

Herramientas/tecnología

geoPortal www.geo.euskadi.eus

Para qué?

Compartir/Reutilizar

Armonizar

Explotar

Difundir

Información
Accesible

Detectar
necesidades

Cómo?

Coordinación
USO

Definiciones.

Interoperabilidad, CDE, metadatos y geoservicios:

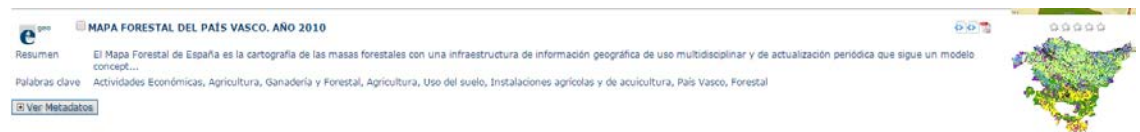
Interoperabilidad: Capacidad, que proporcionan servicios y procedimientos especializados, de combinar conjuntos de datos geográficos y de facilitar la interacción de los servicios de datos espaciales, sin intervención manual repetitiva, de forma que el resultado sea coherente y se aumente el valor añadido de los datos geográficos y servicios de datos espaciales.

Conjunto de datos espaciales: recopilación identificable de datos espaciales.

Metadatos: información que describe los conjuntos y servicios de datos espaciales y que hace posible localizarlos, inventariarlos y utilizarlos.

Servicio de datos espaciales o geoservicio: operación o conjunto de operaciones, que pueden efectuarse, a través de una aplicación informática, sobre datos geográficos o sus metadatos.

- Servicio WMS de Cartografía Básica:
http://www.geo.euskadi.net/WMS_CARTOGRAFIA
- Servicio WMS de Vuelos:
<http://euskadi.stereowebmap.com/SgdWmsEuskadi.dll/WMS>
- Servicio WMS de INGURUMENA:
http://www.geo.euskadi.net/WMS_INGURUMENA
- Servicio WMS de URA (Agencia Vasca del Agua):
http://www.geo.euskadi.net/WMS_URA
- Servicio WMS de Agricultura:
http://www.geo.euskadi.net/WMS_AGRICULTURA
- Servicio WCS de Cartografía Básica:
http://www.geo.euskadi.net/WCS_CARTOGRAFIA



EUSKO JAURLARITZA
GOBIERNO VASCO



GeoEuskadi, Infraestructura de Datos Espaciales (IDE) de Euskadi

Accede a la información geográfica de Euskadi.

[Más sobre GeoEuskadi](#)



Busca información geográfica

en el catálogo de datos y servicios



Descarga datos disponibles en el servicio FTP del Gobierno Vasco



Accede a servicios estándar en formatos interoperables WMS y WCS

Mi presentación:

Quiénes somos. Donde trabajamos.

De qué vamos a hablar. Enfoque.

Servicio de información territorial
Producción de cartografía

IDEs y geoportales: geoEuskadi

Visor

Descarga. Servicios

API de geoEuskadi. Compartir mapas.

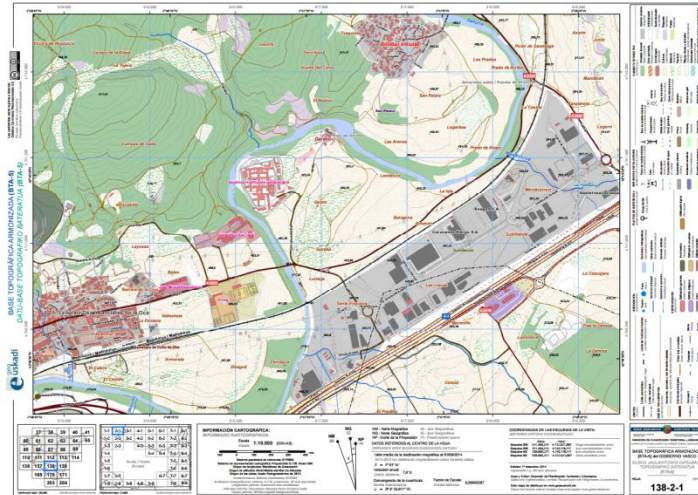


EUSKO JAURLARITZA
GOBIERNO VASCO



Del “mapa tradicional” a los “mapas en la web”

Mapa tradicional



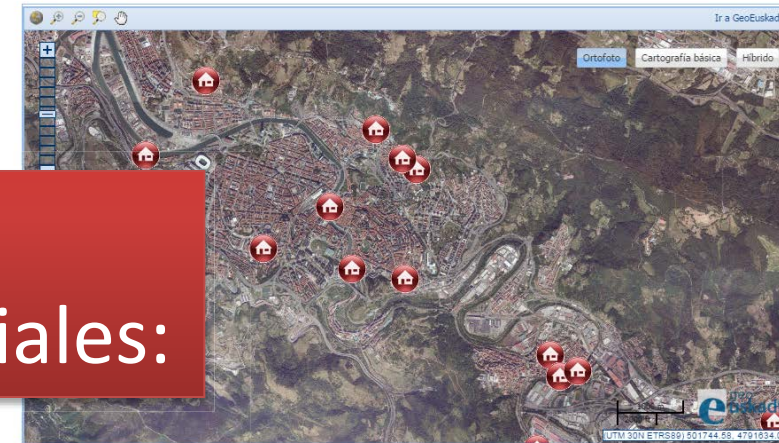
SIG. GIS.



Mapas en la web, geoservicios e infraestructuras de datos espaciales:

- Viviendas
- Propietarios y Arrendatarios
- Agentes
- Agentes colaboradores homologados
- Solicitar una vivienda
- OBSERVATORIO VASCO DE LA VIVIENDA
- BIZILAGUN

Viviendas del Programa ASAP



CC BY 3.0



Usted es libre de:

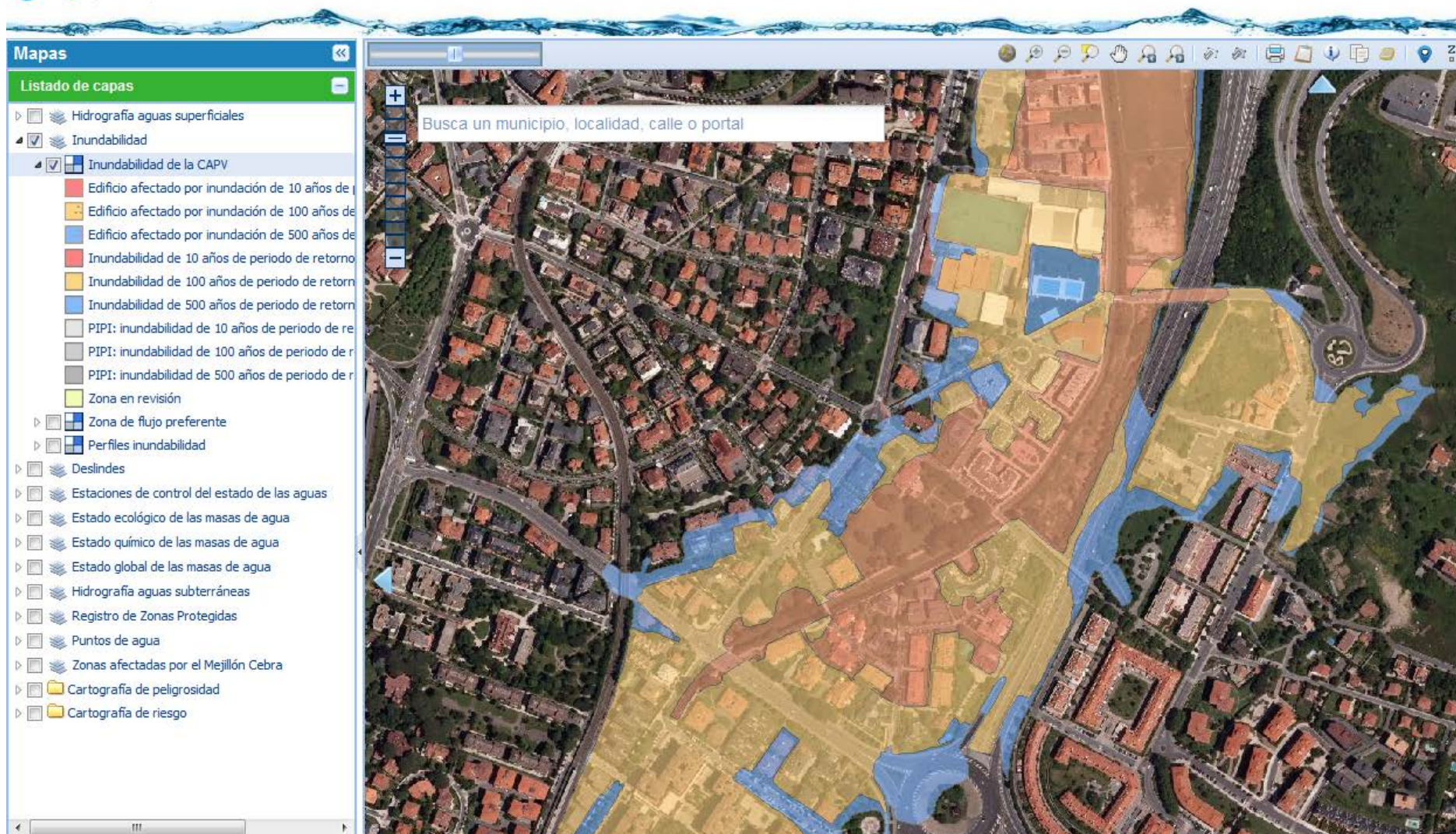
Compartir — copiar y redistribuir el material en cualquier medio o formato

Adaptar — remezclar, transformar y crear a partir del material
para cualquier finalidad, incluso comercial.

El licenciadore no puede revocar estas libertades mientras cumpla con los términos de la licencia.

- **Compartir mapas**
- **Incrustar mapas en blogs, webs**
- **Desarrollar aplicaciones**

geoEuskadi: Infraestructura para compartir, visualizar y difundir información geográfica



geoEuskadi: Infraestructura para compartir, visualizar y difundir información geográfica



GeoEuskadi bisorea

es

The screenshot displays the GeoEuskadi web application interface. On the left, there is a 'Mapak' (Maps) sidebar with a tree view of layers. The 'Geruzen zerrenda' (List of parcels) is expanded, showing several layers with checkboxes and color-coded boxes. The main map area shows a satellite view of a rural landscape with semi-transparent colored overlays representing different land parcels or zones. A search bar at the top of the map area contains the text 'Bilatu udal bat, herria, kalea edo ataria' (Search for a town, village, street or square). The interface includes a toolbar at the top right with various navigation and tool icons, and a scale bar on the left side of the map.

Mapak

Geruzen zerrenda

- [-] Leku babestuak
 - [x] Natura 2000
 - [] Babes Bereziko Eremuak
 - [] Batasunaren Garrantzizko Lekuak (BGL+)
 - [x] ES2110017 Barrundia ibaia
 - [] Muga
 - [] Neurriak
 - [] Habitatak
 - [] ES2110020 Ega-Berron ibaia
 - [] ES2110023 Arakil ibaia
 - [] ES2120001 Arno
 - [] ES2120003 Izarraitz
 - [] ES2120004 Urolako itsasadarra
 - [x] ES2120005 Oria garaia
 - [] Muga
 - [] Neurriak
 - [] Habitatak
 - [x] ES2120006 Pagoeta
 - [x] Muga
 - [x] Zonakatzea
 - [x] Habitatak
 - [] ES2120007 Garate-Santa Barbara
 - [] ES2120008 Hernio-Gazume
 - [] ES2120009 Iñurritza
 - [] ES2120010 Oriako itsasadarra
 - [] ES2120012 Araxes ibaia
 - [] ES2120013 Leizor ibai
- [x] Oinarrizko geruzak
 - [x] Orto 2013 0,25m
 - [] Oinarrizko kartografia
 - [] Hibridoa
 - [] Ortoargazkiak

Bilatu udal bat, herria, kalea edo ataria



geoEuskadi: Infraestructura para compartir, visualizar y difundir información geográfica



KaleGIS

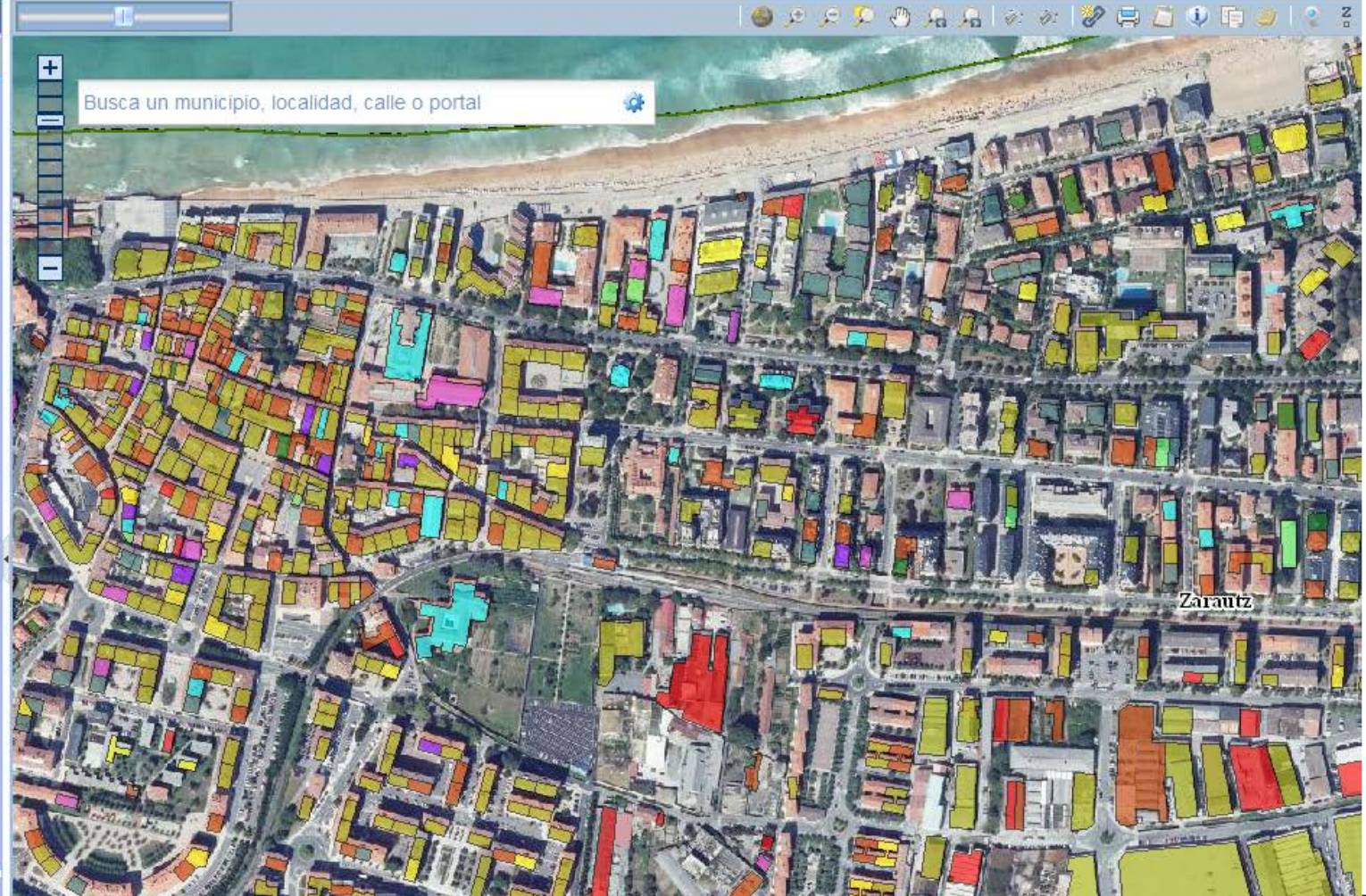
eu | es

Mapas

Listado de capas

- Cartografía Básica
 - Mallas cartográficas
 - Límites administrativos
 - Puntos de referencia
 - Red de Transportes
 - Elementos Constructivos
 - Hidrografía
 - Servicios e Instalaciones
 - Relieve
 - Cubierta Terrestre
- Nombre geográficos
- Límites Estadísticos
 - Límites Estadísticos
- Edificios
 - Edificios
- CNAE
- Localización
 - Callejero

Canas base



geoEuskadi: Infraestructura para compartir, visualizar y difundir información geográfica



eu | es

- Contáctanos
- Acceso administraciones
- Ayuda
- Mapa
- Accesibilidad
- Sede electrónica

- Servicio Vasco de Vivienda
- Solicitud de Vivienda
- Modifica tu solicitud de vivienda
- Adjudicaciones
- Promociones de Vivienda Protegida
- Información sobre venta de suelos cedidos en derecho de superficie 2015
- Compra, venta e intercambio de vivienda protegida
- Alquiler de vivienda
- Esquema de ayudas de la CAPV en materia de vivienda
- Ayuda a la rehabilitación y compra de vivienda
- Servicio de Ayuda al Sobreendeudamiento Familiar
- Orientaciones prácticas
- Opinión y participación
- Contáctanos
 - OBSERVATORIO VASCO DE LA VIVIENDA
 - BIZILAGUN
 - BOLETÍN INFORMATIVO ETXEBIDE
 - PARTICIPACIÓN CIUDADANA

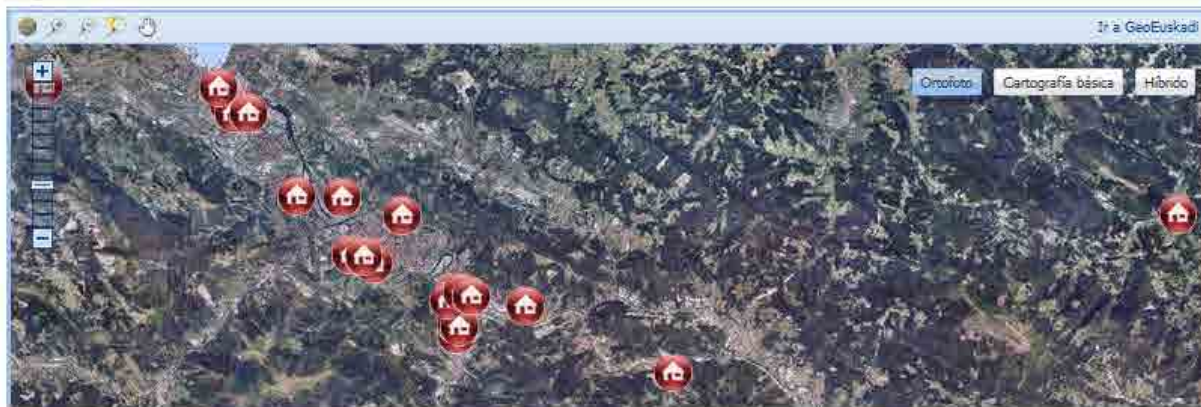


Viviendas seleccionadas del Programa ASAP

* Campos obligatorios

Si quieres ver más detalles de la vivienda, selecciona la que te interesa haciendo clic sobre ella y pulsa el botón "Ver descripción". Si la vivienda está disponible puedes participar en su adjudicación. Haz clic sobre ella y pulsa el botón "Solicitar esta vivienda".

Municipio	Dirección	Superficie	Habitación	Baños	Renta	Solicitar	Descripción
Abadiño	Calle Txinurrisol 12 4	64,15	2	1	450,00	Solicitar esta Vivienda	Ver Descripción
Basauri	Calle Andalucía 3 3º	98,65	4	2	495,00	Solicitar esta Vivienda	Ver Descripción
Basauri	Calle Antonio Fernandez 15 5º	70,99	2	1	500,00	Solicitar esta Vivienda	Ver Descripción
Basauri	Calle Basozelai 8 bajo	42,15	1	1	490,00	Solicitar esta Vivienda	Ver Descripción
Basauri	Calle Balendin Enbeita 2 pb	41,14	2	1	455,00	Solicitar esta Vivienda	Ver Descripción
Basauri	Calle Frantzisko Kortabarria 2 5º	114,74	4	2	520,00	Solicitar esta Vivienda	Ver Descripción
Basauri	Avenida Agirre Lehendakaria 81 4º	71,40	2	1	485,00	Solicitar esta Vivienda	Ver Descripción
Basauri	Calle Doktor Fleming 5 4º	53,86	2	1	465,00	Solicitar esta Vivienda	Ver Descripción
Basauri	Calle Nagusia 28 7º	88,43	3	1	475,00	Solicitar esta Vivienda	Ver Descripción
Basauri	Calle Aratia Ibarre 1 2º	71,96	3	1	485,00	Solicitar esta Vivienda	Ver Descripción



AURLARITZA
NO VASCO



DISPOSICIONES GENERALES

DEPARTAMENTO DE MEDIO AMBIENTE Y POLÍTICA TERRITORIAL

4348

DECRETO 177/2014, de 16 de septiembre, por el que se aprueba definitivamente el Plan Territorial Sectorial Agroforestal de la Comunidad Autónoma del País Vasco.

El Capítulo 8 de las Directrices de Ordenación Territorial (en adelante DOT), aprobadas definitivamente mediante el Decreto 28/1997, de 11 de febrero, prevé como desarrollo de la Directriz de Medio Físico la redacción de un Plan Territorial Sectorial Agroforestal del País Vasco.

Se valida de este modo la consideración de los aspectos ambientales en el PTS Agroforestal.

ANEXO III AL DECRETO 177/2014, DE 16 DE SEPTIEMBRE

CARTOGRAFÍA DEL PLAN TERRITORIAL SECTORIAL AGROFORESTAL

(PLANOS)

http://www.euskadi.net/r33-bopvmap/es?conf=BOPV/D_2014_PTSA/PTSA_mapak.json

http://www.euskadi.net/r33-bopvmap/es?conf=BOPV/D_2014_PTSA/AENA_mapak.json

Visor geoEuskadi. Publicación BOPV



sede electrónica

euskadi.eus

eu | es

Contacto

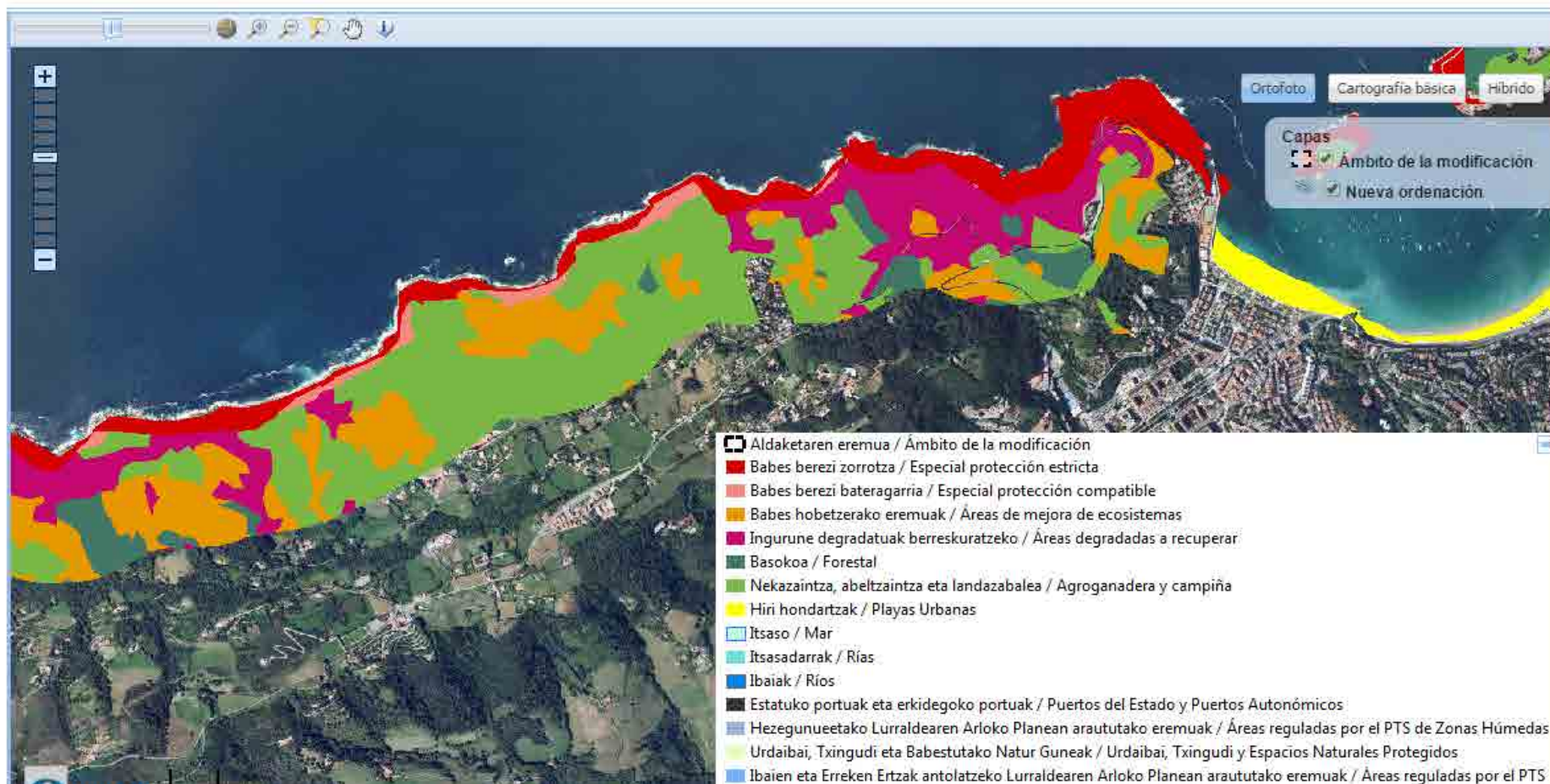
Ayuda

Mapa

Accesibilidad

Sede electrónica

Estás en: [euskadi.net](#) > [Boletín Oficial del País Vasco](#) > [Visor de mapas](#)



Visor geoEuskadi

irekia
Gobierno Vasco

Participación · Departamentos · Agenda · Noticias · Vídeos y fotos · Redes Sociales · Programa de Gobierno

Inicio · Propuestas de Gobierno · Mapas de peligrosidad y de riesgo de inundación...

Mapas de peligrosidad y de riesgo de inundación de las Cuencas Internas del País Vasco - Consulta pública

#MapasPeligrosidad
1 participación

Tags: inundaciones-inundabilidad, El ARPSI, mapas de peligrosidad, #ur_ag, URA - Agencia Vasca del Agua

PRESENTACIÓN
23 de Julio de 2013
23 de Julio de 2013

DEBATE
23 de Julio de 2013
23 de Octubre de 2013

CONCLUSIONES
24 de Octubre de 2013
15 de Diciembre de 2013

La Fase I de la Directiva sobre Evaluación Preliminar del Riesgo de Inundación identificó 39 ARPSIs fluviales en dicho ámbito, cuyos específicos Mapas de Peligrosidad y Riesgo elaborados por la Agencia Vasca del Agua se someten ahora a consulta pública.

Ir a GeoEuskadi

Ortofoto Cartografía básica Hibrido

irekia
Gobierno Vasco

Participación · Departamentos · Agenda · Noticias · Vídeos y fotos · Redes Sociales · Programa de Gobierno

Inicio · Propuestas de Gobierno · Plan Estratégico Lanbide 2013-2016

Plan Estratégico Lanbide 2013-2016

#lanbide
26 participaciones
Tags: Lanbide - Servicio Vasco de Empleo, empleo, reactivación económica

PRESENTACIÓN
1 de Octubre de 2013
4 de Octubre de 2013

DEBATE
3 de Octubre de 2013
25 de Octubre de 2013

CONCLUSIONES
26 de Octubre de 2013
22 de Noviembre de 2013

Introducción

Uno de los retos más importantes a los que se enfrenta el Gobierno Vasco es la defensa del empleo y la reactivación económica como condición necesaria para generar nuevos puestos de trabajo, riqueza y bienestar para todas las personas.

Uno de los instrumentos para materializar ese compromiso es, sin duda, el Servicio Vasco de Empleo, LANBIDE, entidad responsable de la promoción y el fomento del empleo, del emprendimiento, de la formación profesional, de la inclusión socio-laboral de personas en dificultades y de las acciones vinculadas a garantizar una renta mínima.

Por esta razón, hemos decidido elaborar un plan estratégico que actualice la acción de Lanbide, su organización y su gestión, de forma que preste a personas y empresas un servicio más eficaz, eficiente e integrado con el resto de agentes socioeconómicos.

geoEuskadi **Visor GeoEuskadi**

Ortofoto Cartografía básica Hibrido

Mila esker zuen arretagatik!

www.geo.euskadi.eus

